

Press Release  
2016.11

株式会社 keizo  
住所：東京都中央区銀座 1-9-6  
松岡第二銀緑館 2F  
TEL：03-6263-0675

日本で唯一、ここでしか見れない家具が期間限定で登場！  
フィン・ユールがデザインした世界に 1 脚のチェアから PP モブラーの幻のテーブルまで  
デンマークの黄金時代を築いた高級モダンファニチャーに出会える企画展  
「クラフトマンシップの真髄」がダンスクムーベルギャラリーで開催



東京・銀座にオープンしたデンマークの高級家具を中心に販売するインテリアショップ「DANSK MØBEL GALLERY (ダンスクムーベル ギャラリー)」は、企画展「クラフトマンシップの真髄」を開催いたします。

建築家であり偉大な家具デザイナーでもある北欧デザインの巨匠、フィン・ユール。そのフィン・ユールがデザインをした名作“チーフティン・チェア”の中でも、「世界に1脚」の大変希少な作品、キューバン・マホガニーの“チーフティンチェア”が登場します。さらに、数台しか生産されなかった幻の名作といわれる、ハンス・J・ウェグナーデザインの「PP571 Architect's Desk」をはじめ、世界50台限定のフルーツボウルなど、PPモブラーを代表する魅力的な家具が登場いたします。ここでしか経験することの出来ない、またとない貴重なイベントとなっております。この機会に、是非ともダンスクムーベル ギャラリーに足をお運びくださいませ。

## 「クラフトマンシップの真髄」展

2016年11月25日(金)～12月28日(水)

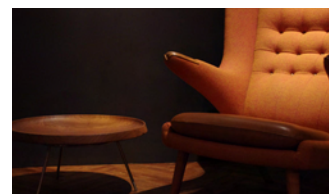
場所：DANSK MØBEL GALLERY (ダンスクムーベル ギャラリー)

住所：〒104-0061 東京都中央区銀座1-9-6 松岡第二銀緑館2F

時間：12:00～19:00 火曜定休 電話：03-6263-0675

URL：<http://www.republicstore-keizo.com/dmg/>

イベントの詳細につきましてはダンスクムーベル ギャラリーのニュースページからご覧いただけます



### ▼ 本リリースに関するお問合せ

取材依頼、画像貸し出し、何かご不明な点等ございましたらお気軽にお問合せくださいませ。

PR 担当 株式会社 Casokdo 五十嵐 洋 E-mail：[igarashi@a-ms2.com](mailto:igarashi@a-ms2.com)

住所：〒141-0033 東京都品川区西品川1丁目6番4号

TEL：03-5436-7636 携帯：090-1761-1417 FAX：03-5436-7637

## Press Release

2016.11

## ＜キューバン・マホガニーのチーフティンチェアについて＞



フィン・ユールが1949年にデザインをした“チーフティン・チェア”。「酋長のための椅子」という意味であり、威厳と品格を兼ね備えた名作です。他の誰でもない、「まさにフィン・ユール」というべき作品です。現在は背中のボタンが4つのものが製造されておりますが、オリジナル品は背中のボタンが3つとなっております。この背中のボタンが3つのオリジナル品は、3つの工房でのみ製造されました。ニールス・ヴォッター79脚、イヴァン・シュレクター10脚、ニールス・ロート・アナセン150脚の合計239脚です。その239脚のうち、たった1脚だけ「キューバン・マホガニー」にて製造をされたものが存在します。今回、当店にて展示をしておりますチーフティン・チェアが、まさにその1脚です。



チーフティンチェア  
(ニールス・ロート・アナセン工房)  
デザイナー:フィン・ユール  
製造:ニールス・ロート・アナセン  
製造年:1998年  
木種:キューバン・マホガニー  
レザー:ナチュラルレザー  
証明書付き  
規格:  
W98.5×D89.5×H93.5×SH35.5cm  
本体価格:15,000,000円(税抜)

Designer:フィン・ユール

フィン・ユールは学校で建築を学び、その後独自に家具をデザインしていきます。当時活躍していた建築家・ヴィルヘルム・ラウリッツェンの事務所に11年間在籍し、数多くのプロジェクトを経験していきます。「家具職人」ではなく「建築家」であったフィン・ユールは、従来の既成概念にとらわれない、当時のデンマークデザインとは一線を画する作品を生み出すこととなります。



## ▼ 本リリースに関するお問合せ

取材依頼、画像貸し出し、何かご不明な点等ございましたらお気軽にお問合せくださいませ。

PR 担当 株式会社 Casokdo 五十嵐 洋 E-mail : igarashi@a-ms2.com

住所 : 〒141-0033 東京都品川区西品川 1 丁目 6 番 4 号

TEL : 03-5436-7636 携帯 : 090-1761-1417 FAX : 03-5436-7637

## Press Release

2016.11

## ＜特別展示：PPモブラーシリーズ＞

PP Møbler (PP モブラー) 社は、高品質デザイン家具を製造する伝統ある小さな家具工房です。

この伝統は1953年に工房を始めてから現在に至るまで、ずっと守られてきました。

現在、PP Møbler社はHans J.Wegner(ハンス・J・ウェグナー)の作品を最も多く製造している工房となっています。

## 世界50台限定のアニバーサリーモデル

## 50周年限定モデル フルーツボウル



60年前の1956年に、名匠ヨハネス・ハンセン社の為にデザインされたフルーツボウル。轆轤(ろくろ)の技術を用いて作られました。チーク独特の色合いが非常に綺麗で、無垢材だからその経年変化を楽しみめる逸品です。木の部分だけを取り外し、ダイニングテーブルの上に置き、物を入れるトレイとしてもご利用頂けます。



## 左) PP586 フルーツボウル

デザイナー：ハンス・J・ウェグナー

寸法：φ 65cm × H32cm

素材：チーク材

本体価格：419,000円(税抜)

※ 座面裏には1台1台に割り当てられたシリアルナンバーの刻印付き。

## 右) PP19 ベアチェア

デザイナー：ハンス・J・ウェグナー

寸法：幅90 × 奥行95 × 高さ101

座面高42cm

素材：張地：布、本革 / 本体：アッシュ、

ウォールナット、オーク、チェリー

本体価格：2,390,000円～(税抜)

## 幻の名作／PP571 アーキテクト・デスク

「PP501 THE CHAIR」に合わせるデスクとして1953年にウェグナーによってデザインされた。製造されたのはわずか数台のため、幻のデスクと言われている。写真のチェアはPP502



## PP502 スイヴェルチェア

「背から肘にかけての美しいラインはこれを上回るものがない」と世界中を虜にした、ハンス・J・ウェグナーの名作「スイヴェルチェア」。当時のウェグナーには珍しく、スチールを使用したデザインが特徴的。

## PP571 (デスク)

デザイナー：ハンス・J・ウェグナー

寸法：W195cm x D90cm x H74cm

素材：チーク

本体価格：展示品：3,472,000円(税抜)

## PP502 (チェア)

デザイナー：ハンス・J・ウェグナー

寸法：W74 × D55 × H71～77 SH40～46cm

張地：本革 / 本体：アッシュ、オーク、チェリー /

脚：ポリッシュドステンレススチール

本体価格：1,581,000円～(税抜)

## ▼ 本リリースに関するお問合せ

取材依頼、画像貸し出し、何かご不明な点等ございましたらお気軽にお問合せくださいませ。

PR 担当 株式会社 Casokdo 五十嵐 洋 E-mail : igarashi@a-ms2.com

住所：〒141-0033 東京都品川区西品川1丁目6番4号

TEL : 03-5436-7636 携帯 : 090-1761-1417 FAX : 03-5436-7637



**PP701 チェア**

当時のウェグナーの作品としては珍しくスチールフレームに座と笠木だけの構造を持つチェア。最大の特徴である繊細で美しい笠木は、4つの無垢材を2枚の薄い木材で寄せ木にし、さらに十字型の「契」で結んだものを職人の手により丁寧に削り出されたものです。

デザイナー：ハンス・J・ウェグナー  
 寸法：W63×D46×H68cm(SH43cm)  
 素材：張地：布、本革  
 本体：アッシュ、ウォールナット、オーク、チェリー、メープル  
 脚：ポリッシュドステンレススチール  
 本体価格：146,000円～(税抜)

**左) PP250 バレットチェア**

ウェグナー流のユーモアと機能性の美しさが光る3本脚のチェア「ヴァレットチェア」。

寸法：W195×D90×H74cm  
 素材：オーク、オーク/チーク、チェリー、パイン/チーク、メープル、メープル/ウエッジ  
 本体価格：1,162,000円～(税抜)

**右) PP225 フラッグハリヤード**

1950年にハンス・J・ウェグナーによってデザイン。スチールという素材に彼の繊細なデザインを見事に重ね合わせた貴重な一脚。世界中のセレブリティに愛用され続けている逸品です。

寸法：W104×D115×H80 SH38cm  
 本体価格：1,251,000円～(税抜)

**PP503 ザ・チェア**

展示品はエルメス本店のカフェと同じ仕様。数多くのウェグナーの作品の中で「最も完成度が高い」といわれる美しさとドラマティックな逸話で世界中から愛され、「椅子の中の椅子」という敬意を込めて「ザ・チェア」という愛称がつけました。

寸法：W63×D52×H76 SH44cm  
 素材：アッシュ  
 本体価格：557,000円～(税抜)

Designer：ハンス・J・ウェグナー

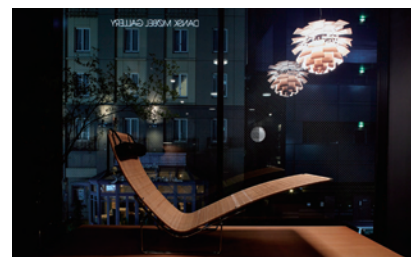
ハンス・J・ウェグナーは、1914年にデンマークの小さな町トゥナーで生まれました。

1932年には職人としての教育を終え、コペンハーゲン美術工芸学校に入学しデザインについて学びます。1943年、独立して自身の事務所を設立しました。

職人でもありデザイナーでもあったウェグナーは、機能性と美しさを兼ね備えた普遍的な作品を数多く生み出しました。ウェグナーはデンマークデザインについて、次のように語っています。「生み出すというより、余計なものをそぎ落とし、限りなくシンプルにしていくと、純粋な要素だけが残ります。そうして残ったものが、四本の脚、座、フレームとアームでした」

**ショップ概要****DANSK MØBEL GALLERY**

DANSK MØBEL GALLERY は、最高級のデンマーク家具にとどまらず、ヴィンテージ家具、小物、絵画など、デンマークデザインの生み出す最上質な空間が楽しみいただけるよう幅広い品揃えをご用意いたします。お越しいただく方のライフスタイルに合わせ、デンマークデザインの楽しみかたをじっくり丁寧にご提案させていただきます。

**▼ 本リリースに関するお問合せ**

取材依頼、画像貸し出し、何かご不明な点等ございましたらお気軽にお問合せくださいませ。

PR 担当 株式会社 Casokdo 五十嵐 洋 E-mail : [igarashi@ms2.com](mailto:igarashi@ms2.com)

住所：〒141-0033 東京都品川区西品川1丁目6番4号

TEL：03-5436-7636 携帯：090-1761-1417 FAX：03-5436-7637