

2017.05  
Press Release

新興プラスチック株式会社  
〒104-0031 東京都中央区京橋3-14-6  
斎藤ビルディング1F  
TEL : 03-6263-0533

## “透明”なアクリル樹脂素材の家具ブランド 「TRANSPARENCY」が京橋にショールームをオープン



Photo\_Nacása & Partners Inc. FUTA Moriishi

新興プラスチック株式会社（東京都江東区南砂 / 代表取締役社長 小玉裕）は、透明アクリル樹脂素材をベースにした家具ブランド「TRANSPARENCY / トランスペアレンシー」のショールーム「TRANSPARENCY and more」を京橋にオープンいたします。（グランドオープン：2017年5月26日（金））

TRANSPARENCY は、プラスチック素材業界を代表する老舗企業の新興プラスチック株式会社が、アクリル樹脂業界全体のイメージ向上とアクリル樹脂素材の可能性を世の中に発信すべくスタートさせる新規事業です。

ファーストコレクションは、欧米の建築家やインテリアデザイナーからの信頼も厚いアクリル樹脂加工工場を中心に、アクリルならではの透明感や素材感を生かしたシンプルかつオブジェのようなデザインで構成されています。

販売は日本からスタートするものの、2017年以降アジアを皮切りに世界市場での展開を視野に入れており、世界の家具市場におけるオンリーワンなブランドを目指します。また、今回オープンするショールームでは、ブランドコンセプトである“BLENDS IN EVERYWHERE”を表現したユニークなディスプレイとショールーム名にもなっている“and more”すなわちこの事業の協賛企業でもあるアクリル及びプラスチックメーカーの最新の商品や技術を同時展示します。

＜協賛企業＞旭化成テクノプラス株式会社、並井産業株式会社、カナセ工業株式会社、株式会社クラレ、三協化成株式会社、JFE 商事マテック株式会社、JPC 株式会社、住化アクリル販売株式会社、積水成型工業株式会社、タキロンシーアイ株式会社、日東樹脂工業株式会社、福田金属箔粉工業株式会社、三菱ケミカル株式会社、株式会社菱見、リンテックサインシステム株式会社、株式会社ワーロン（五十音順）



Photo\_Ikunori Yamamoto

《本リリースに関するお問い合わせ》取材依頼、画像貸し出し、ご不明点などございましたらお気軽にお問い合わせくださいませ。  
PR 担当 株式会社 Casokdo 五十嵐 洋  
住 所：〒141-0033 東京都品川区西品川1丁目6番4号  
E-mail : igarashi@a-ms2.com TEL : 03-5436-7636 携帯 : 090-1761-1417 FAX : 03-5436-7637

2017.05

## Press Release

### 製品のご紹介(一部)

新興プラスチック株式会社  
〒104-0031 東京都中央区京橋3-14-6  
斎藤ビルディング1F  
TEL : 03-6263-0533



#### JELLY

SIZE : W 450 D 540 H 840 SD 410 SH 470 t 10  
PRICE : ¥39,000 (税別)



#### WATERFALL

SIZE : W 400 D 840 H 760 SD 430  
SH 300 - 400 t 25  
PRICE : ¥ 98,000 (税別)



#### ICE LOW CHAIR

SIZE : W 415 D 480 H 635 SD 370  
SH 460 t 13  
PRICE : ¥32,000 (税別)

#### ICE HIGH CHAIR

SIZE : W 415 D 480 H 890 SD 370 S  
H 720 t 13  
PRICE : ¥35,000 (税別)



#### WATERSLIDER

SIZE : W 740 D 1200 H 910 SD 500  
SH 370-440 SW 555 t 25  
PRICE : 300,000 (税別)



#### CASCADE

SIZE : W 505 D 570 H 860 SD 450 SH 440 t 15  
PRICE : ¥48,000 (税別)



#### GHOST

SIZE : W 1030 D 580 H 730 t 25  
PRICE : ¥180,000 (税別)



#### LAGOON

SIZE : W 1420 D 390 H 425 t 30  
PRICE : ¥140,000 (税別)



#### PUDDLE

SIZE : W 900 D 900 H 770 base φ 455  
tabletop t 20 base t 25  
PRICE : ¥260,000 (税別)



#### FOUNTAIN

SIZE : W 600 D 600 H 365 base φ 305 t 10  
PRICE : ¥45,000 (税別)

Photo\_Ikunori Yamamoto

《本リリースに関するお問い合わせ》取材依頼、画像貸し出し、ご不明点などございましたらお気軽にお問い合わせくださいませ。

PR 担当 株式会社 Casokdo 五十嵐 洋

住 所 : 〒141-0033 東京都品川区西品川1丁目6番4号

E-mail : igarashi@a-ms2.com TEL : 03-5436-7636 携帯 : 090-1761-1417 FAX : 03-5436-7637



2017.05  
Press Release

新興プラスチック株式会社  
〒104-0031 東京都中央区京橋3-14-6  
斎藤ビルディング1F  
TEL : 03-6263-0533

## コンセプト

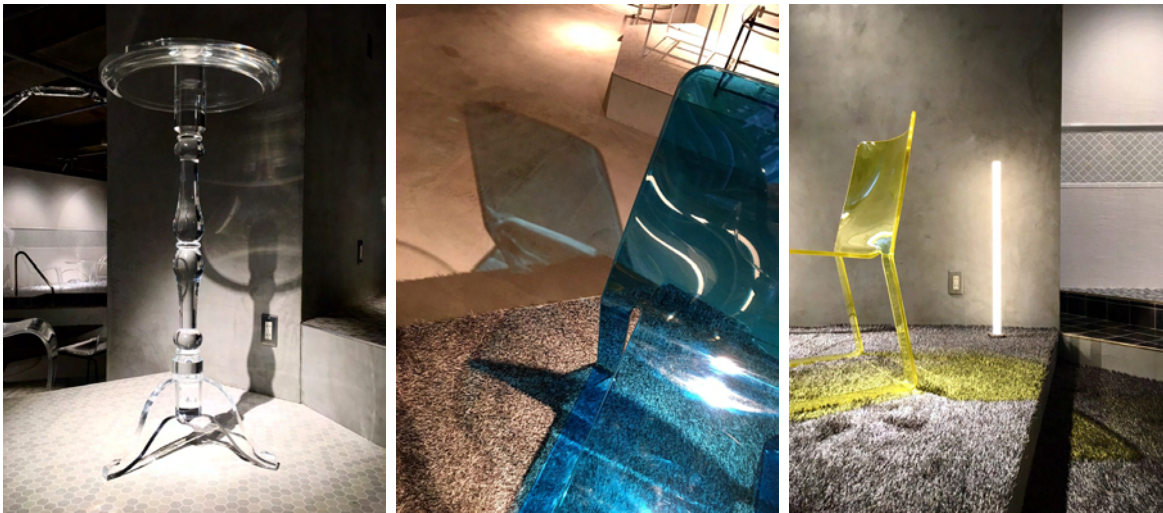
プラスチックの女王と言われるアクリル素材ならではの透明感と贅沢な素材感、優れた加工性を生かした日本発のマテリアルファニチャーブランド、それが「TRANSPARENCY(トランスペアレンシー)」です。

“BLENDS IN EVERYWHERE”

つまり、存在感がありながらも空気のようにどこにでも溶け込むこと。

「TRANSPARENCY(トランスペアレンシー)」は、ただ透明であることだけでなく、

水族館の水槽への採用実績が示すアクリルの水や熱への強さに基づいた、デザインと機能を兼ね備えた、全天候型の家具です。



## ショップ概要

TRANSPARENCY and more

住所 : 〒104-0031 東京都中央区京橋 3-14-6 斎藤ビルディング 1F

TEL : 03-6263-0533 OPEN : 11 : 00~19:00 定休日 : 土・日・祝



Photo\_Nacása & Partners Inc. FUTA Moriishi

## 企業概要

新興プラスチック株式会社 (<http://www.shinkopla.co.jp/>)

昭和25年(1950年)に、アクリル樹脂で世界トップ企業の三菱レイヨン株式会社の第1号代理店として発足し、以降あらゆる樹脂のシート材、フィルム、原材料、樹脂加工品などを取扱商品に加えながら事業を拡大しております。

用途としては、スマホ、PCや車などのデジタル分野から屋内外の店舗装飾関連やアートの世界に至るまで

様々なフィールドで活躍しているほか、国内のみならず中国、東南アジアをはじめとした海外でも活発な展開を図っております。

《本リリースに関するお問い合わせ》取材依頼、画像貸し出し、ご不明点などございましたらお気軽にお問い合わせくださいませ。

PR担当 株式会社 Casokdo 五十嵐 洋

住 所 : 〒141-0033 東京都品川区西品川1丁目6番4号

E-mail : [igarashi@a-ms2.com](mailto:igarashi@a-ms2.com) TEL : 03-5436-7636 携帯 : 090-1761-1417 FAX : 03-5436-7637

2017.05  
Press Release

新興プラスチック株式会社  
〒104-0031 東京都中央区京橋3-14-6  
斎藤ビルディング1F  
TEL : 03-6263-0533

## 「TRANSPARENCY / トランスペアレンシー」 スイッチショールーム

「TRANSPARENCY / トランスペアレンシー」のショールームは、様々な家具ブランドと組みそれぞれの家具を展示する特設スペースを設けています。

お互いの家具を交換して展示することにより、今までとは違った空間でそれぞれの家具を体験できる貴重なショールーム機能です。

第一弾は「AD CORE DEVISE」。

3つのブランドを展開し、「AD CORE」は、イタリアモダンデザインを意識した、シャープでエッジの効いたデザインテイスト、「A-mode」はカルフォルニアスタイルをイメージ、「NEO CLASSICO」はヨーロッパクラシックに現代のエッセンスを加えた3種類のテイストが楽しめるブランドです。

「TRANSPARENCY / トランスペアレンシー」のショールームで「AD CORE DEVISE」の家具を展示し、  
「AD CORE DEVISE」のショールームで「TRANSPARENCY / トランスペアレンシー」の家具を展示します。

### 展示製品イメージ



A-mode



AD CORE



NEO CLASSICO

### AD CORE DEVISE について



AD CORE DEVISE (エーディコア・ディバイズ) 直営のショールームは、東京広尾・大阪心斎橋・名古屋栄にあります。  
本社広尾ショールームはチェコ大使館近く、広尾の閑静な住宅街にあります。  
展示製品は、A-mode (エーモード)、AD CORE (エーディコア)、NEO CLASSICO (ネオクラシコ)、のオリジナル3ブランドと、NEO CLASSICO Heritage (ネオクラシコ ヘリテージ)、2017年モデルのA-mode Heritage (エーモード ヘリテージ) のシーン展示。  
柔らかな自然光が入るショールームではゆったりと製品をお確かめいただけます。

AD CORE DEVISE INC.  
〒150-0012 東京都渋谷区広尾 2-13-2  
TEL 03-5778-3341 FAX 03-5778-3390  
URL : <http://adcore.co.jp/>